

# INSTALACIJA NOVE VERZIJE PROGRAMOV (Windows verzije)

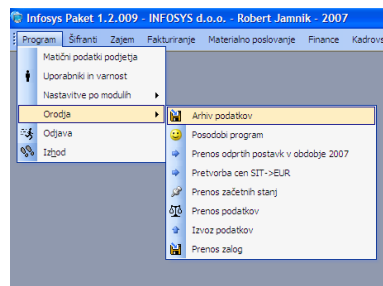
Nove verzije programov pri pogodbenih strankah instaliramo v skladu s potrebami uporabnikov. V obdobjih, ko se spremeni zakonodaja, je teh instalacij preveč, da bi jih lahko izvedli takoj.

Zato lahko pogodbene stranke dobijo nove verzije programov tudi na Internetu, na naši spletni strani [www.infosys.si](http://www.infosys.si).

Uporabniško ime in geslo za dostop do podatkov sta navedena na koncu našega zadnjega izstavljenega računa za pogodbeno vzdrževanje programske opreme.

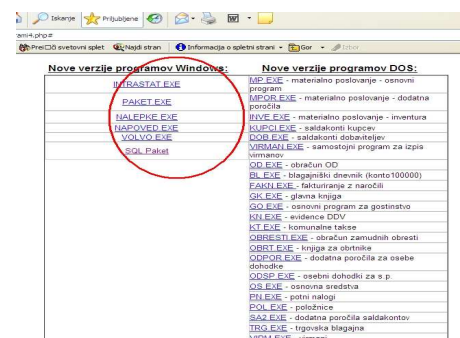
## Postopek instalacije nove verzije z Interneta je naslednji: (v primeru je obravnavana instalacija »paketSQL«)

1. Opravite arhiv podatkov (obvezno!). To opravite iz programa v **<Program> <Orodja> <Arhiv podatkov>** (slika desno)



2. Če je vaš računalnik povezan v omrežje, naj se ostali uporabniki odjavijo (priporočamo) ali pa naj prekinejo z delom vsaj tisti, ki trenutno uporabljajo program, ki ga mislite instalirati (obvezno!). Zaprite vse ostale programe, ki tečejo na vašem računalniku.

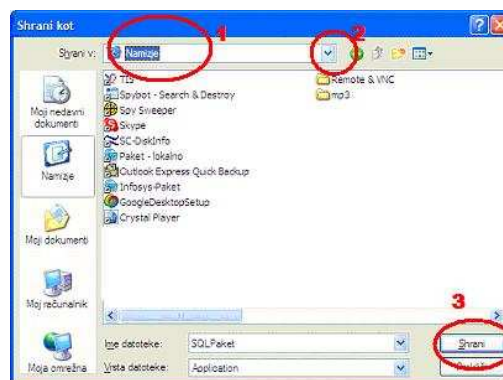
3. Prijavite se na našo spletno stran in izberite **<Inštalacija novih verzij programov>**. Po nekaj korakih, vpisu uporabniškega imena in gesla pridete do seznama programov (*slika desno*), katerih nove verzije so na razpolago.



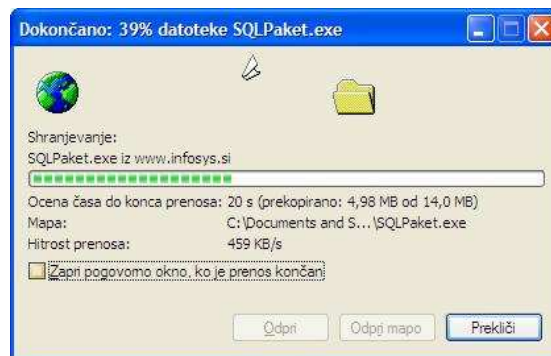
4. Po izboru programa, ki ga želite instalirati (npr. »paketSQL«) se odpre okno prikazano desno. Potrdite **<Shrani>**



5. Odpre se naslednje okno. Če v vnosnem polju »shrani v« (obkroženo 1) še ni izbrano »Namizje«, z miško kliknete na puščico navzdol ▼ ((obkroženo 2) desno od polja za vnos **Shrani v:** in izberete: **Namizje**. Ko imate izbrano **Namizje**, kliknite na gumb **Shrani** (obkroženo 3).



6. Sledi prenos programa na namizje vašega računalnika (slika desno). Trajanje prenosa je odvisno od hitrosti vaše internetne povezave. Če se po končanem prenosu okno ne zapre, ga zaprite sami. Po prenosu datoteke lahko zaključite delo z Internetom.



7. Prepričajte se, ali so vsi ostali programi zaprti. Če so, v spodnji (opravilni) vrstici zaslona ne sme biti prikazanega nobenega trenutno izvajanega programa. Programi, ki se trenutno izvajajo, so prikazani na način, kot je na spodnji sliki.



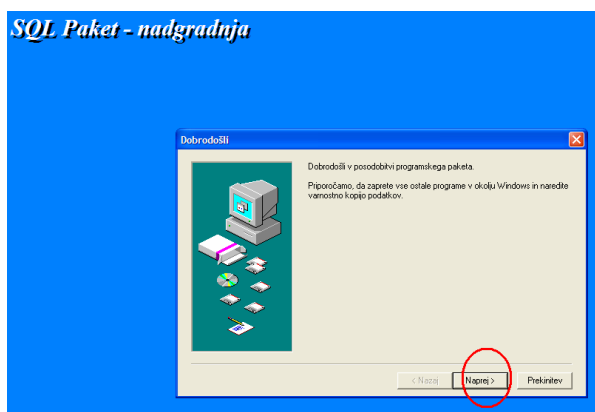
8. Na namizju se vam je po prenosu nove verzije pojavila nova ikona, ki izgleda tako: Ime pod ikono je lahko različno, odvisno od programa, ki ste ga prenašali (PaketSQL.exe, Intrastat.exe, Ddv.exe, itd.) Dvakrat kliknite to ikono in zagnal se bo instalacijski program.



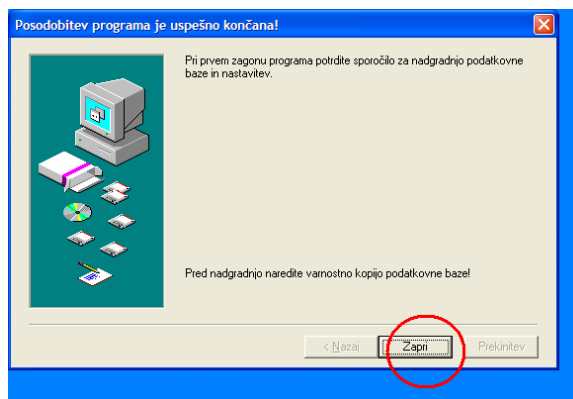
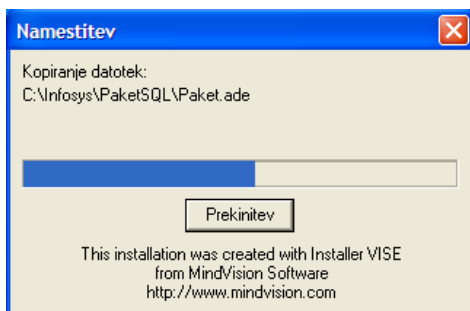
9. Če se pojavi varnostno (slika desno) opozorilo, potrdite **<Zaženi>**



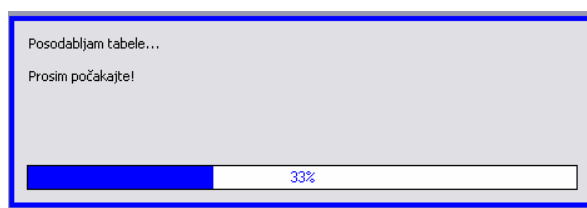
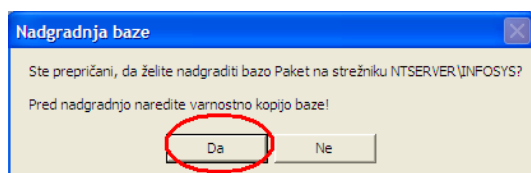
10. V prikazanem oknu potrdite **<Naprej>**.



11. Potrdite **Naprej**; steče instalacija prenesenega programa (slika spodaj levo). Po koncu instalacije se odpre okno (slika spodaj desno). Potrdite **<Zapri>**.



12. Zdaj lahko tako kot vedno poženete na novo instaliran program . Če se pred prijavo vanj pokaže okno (slika spodaj levo) z zahtevano nadgradnjo baze. Potrdite **<Da>**. Počakajte, dokler teče posodobitev tabel (slika spodaj desno). Ko je posodobitev končana, program zahteva običajno prijavo za delo. **S tem je instalacija nove verzije programa pri enouporniških sistemih končana.**



13. **Nadaljujte le, če uporabljate mrežno instalacijo programa, ki teče na serverju.**

Najprej poskrbite, da so vsi ostali uporabniki odjavljeni iz programa, katerega novo verzijo instalirate.

Zatem datoteko z lokalnega diska **c:\infosys\paketSQL\paket.ade** prekopirate na server, v mapo **F:\infosys\paketSQL\program**, kjer datoteka s tem imenom že obstaja, zato jo prepisete.

(Če niste prenašali programa »paketSQL«, potem namesto »c:\infosys\paketSQL\paket.ade« lahko pride npr. tudi »c:\infosys\paket\paket.ade« ali »c:\infosys\intrastat\paket.ade«, itd)

**S tem je instalacija končana tudi za druge uporabnike, povezane v lokalno omrežje.**